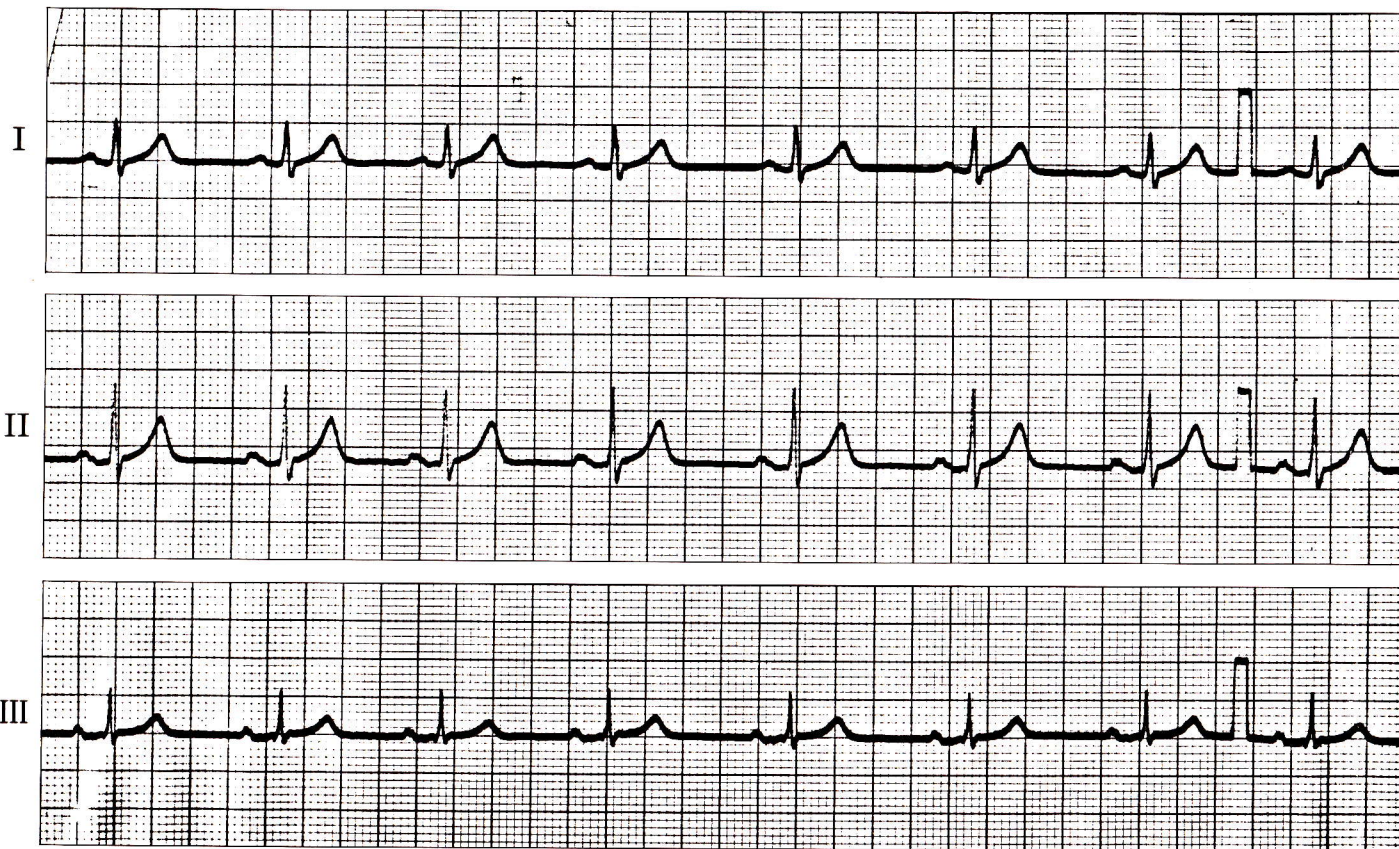


症例 1

●32歳 男

生来健康。入社検診のため心電図記録。



5

1) このリズムは何か。

心電図診断

正常洞調律

心拍数約70/分。RR間隔に軽度の不整があるが、相隣るRR間隔の差は10%以下で、この程度では洞不整脈とはとらない。

PQ時間は0.18秒で一定。QRS幅は0.08秒。P波はII、IIIで陽性。

解

説

正常洞調律では、

$60/\text{分} \leq \text{心拍数} < 100/\text{分}$ 、かつ一定。(相隣るRR間隔の差は10%以下)

$0.12\text{秒} \leq \text{PQ時間} < 0.22\text{秒}$ 、かつ一定。

$\text{QRS幅} < 0.12\text{秒}$ 。

P波、QRS波、T波いずれも波形がそろっている。