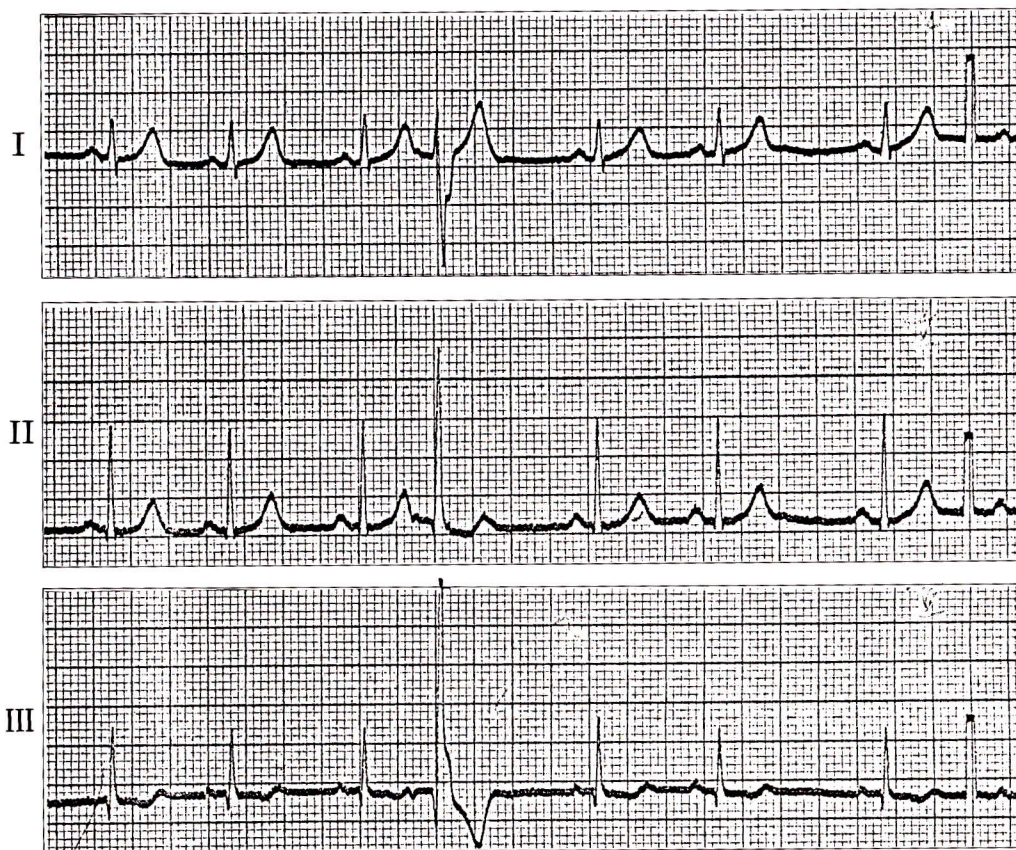


# 症例 16

●42歳 女

易疲労感を訴えて来院。



1) 第4拍目はQRS波形が他と異なっているが、これは何か。

## 心電図診断

## 上室性期外収縮(変行伝導を伴う)

第4拍目の先行RR間隔は他より短い。

第4拍目にはP波がある。

第4拍目のQRS波形は他と異なる。

## 解

## 説

一般に上室性期外収縮のQRS波形は基本調律のQRS波形と同じであるが、前の収縮との間が特に短い場合には、伝導路の一部が不応期から脱していないため、心室内での伝導の様式が正常とは異なり、QRS波が変形する（変行伝導）。

生理的には右脚の方が左脚より不応期が長いため、一般には右脚ブロックに近い波形を呈することが多い。