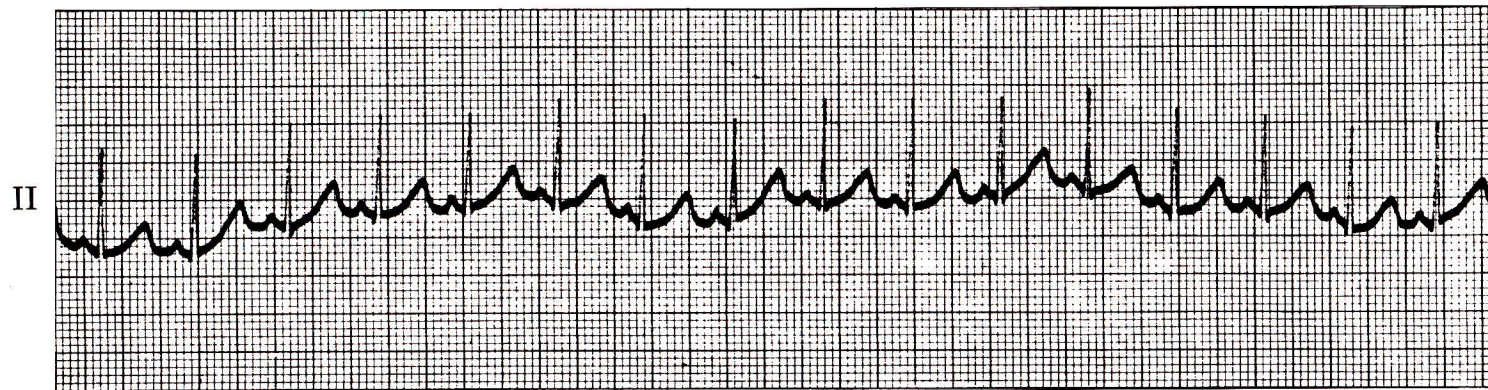


## 症例 3

● 1 歳 6 ヲ月 男

心雑音を指摘され精査のため来院。



9

1) このリズムは何か。

## 心電図診断

## 正常洞調律

P波とQRS波は1対1に対応、PQ時間一定。

心拍数約126/分。

## 解 説

洞結節の生理的な刺激生成頻度は年齢により異なる(下表参照)。成人では心拍数が100/分を超えれば洞頻脈とするが、この症例は1歳6ヵ月であるため、心拍数126/分でも正常範囲の上界と考えられる。

年 齢 区 分	例 数	平均脈拍数	洞性頻脈
1ヵ月以内	67	150/分	200/分以上
1～7ヵ月	77	109～125	150
7～12ヵ月	42	125	150
1～2歳	61	107	150
2～3歳	75	110～117	140
4～6歳	200	89～101	120
6～9歳	675	79～89	110
9～12歳	667	75～79	100

洞結節の刺激生成頻度の正常範囲と年齢