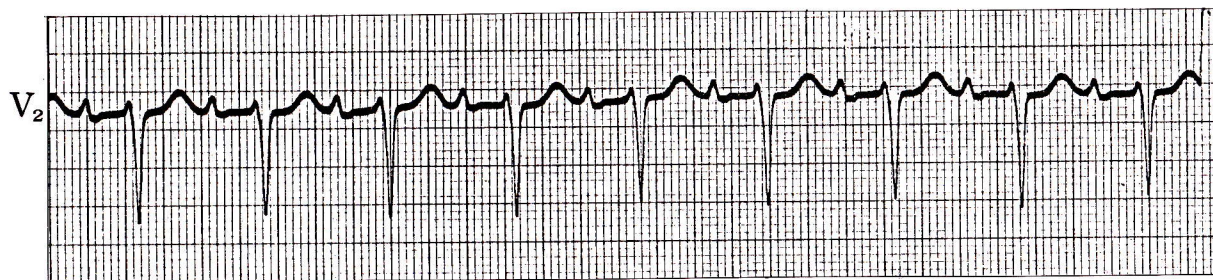


## 症例 50

●38歳 男

胃潰瘍のため胃切除術を施行、その術前検査で心電図をとり異常を指摘された。



- 1) このリズムは何か。
- 2) 治療の必要性は。

## 心電図診断

## PQ延長

P波とQRS波は1対1に対応。QRS波の脱落はない。

PQ時間0.25秒(正常は0.22秒以下)。

## 解 説

PQ延長はI度房室ブロックとも呼ばれ、リウマチ熱、心筋炎、熱性疾患、冠硬化症、ジギタリス投与時などにみられる。PQ延長のみでは治療の対象にはならないが、ジギタリス投与時にはさらに高度の房室ブロックにならないように注意することが必要である。