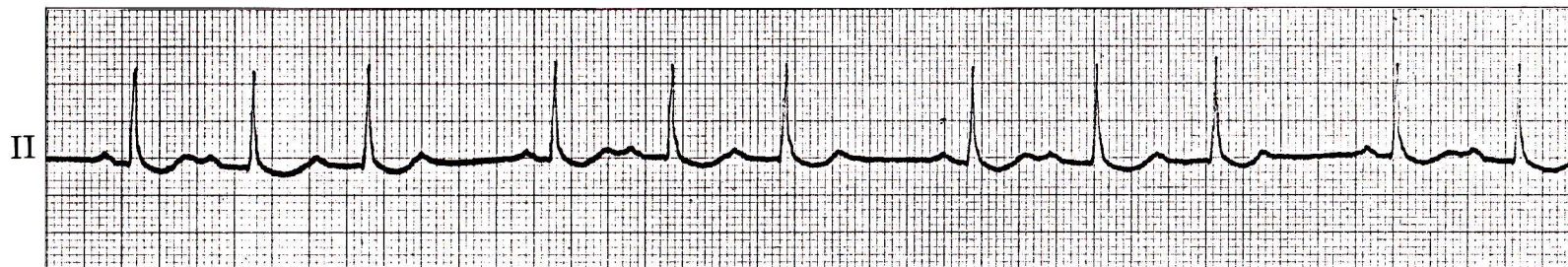


症例 52

●35歳 女

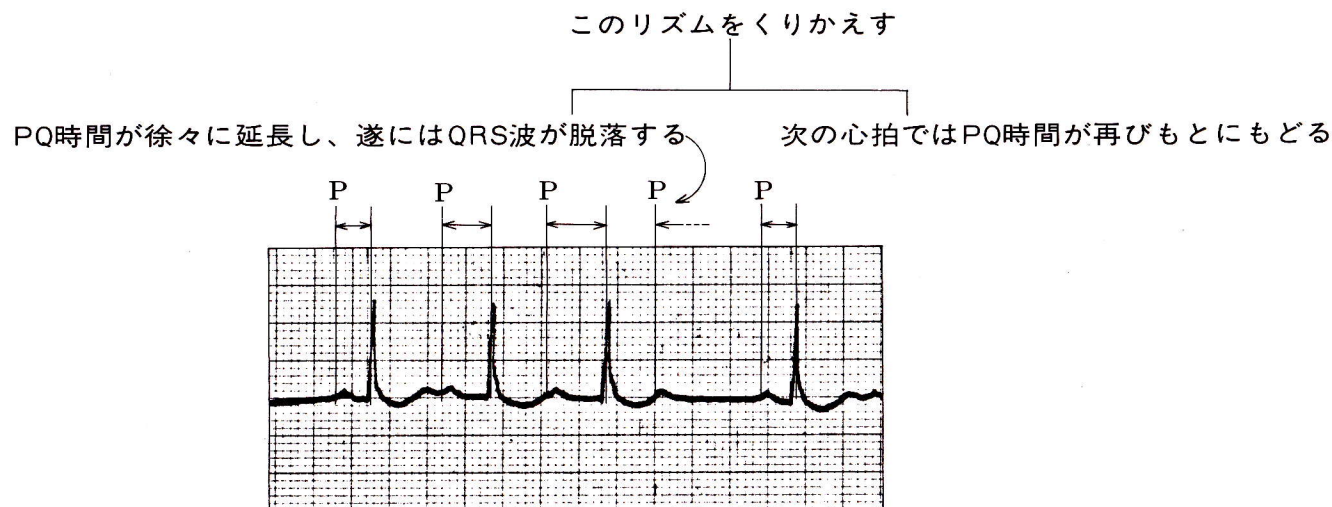
大動脈弁閉鎖不全症。ジギタリス投与中に不整脈が出現した。



- 1) このリズムは何か。
- 2) 原因としては何がもっとも可能性が高いか。

心電図診断

ウェンケバッハ(Wenckebach)型の 房室ブロック (モービッツ I 型房室ブロック)



解 説

ウェンケバッハ型の房室ブロックは第Ⅱ度房室ブロックⅠ型とも呼ばれ、ジギタリス中毒、急性心筋炎、急性心筋梗塞、急性熱性疾患などにみられる。一般に予後はよく、特別な治療を必要とはしないが、本症例のようにジギタリス剤投与中の患者であれば、ジギタリス中毒の可能性を考えて、減量または一時中止してみる必要がある。