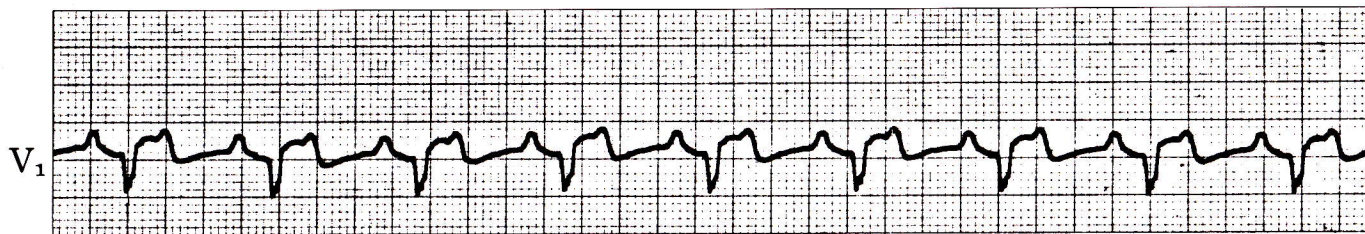


## 症例 54

●56歳 男

前壁中隔梗塞のためCCUに入院した。第1病日に記録された心電図である。

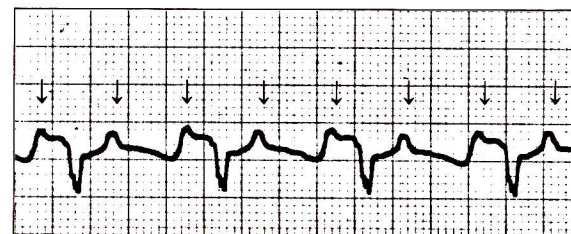


1) このリズムは何か。

## 心電図診断

## 不完全房室ブロック(2対1房室ブロック)

P波(↓)2個に対し、QRS波1個。  
伝導されたP波に関しては、PQ時間一定。



## 解説

2対1の房室ブロックはウェンケバッハ型の房室ブロックが高度になってもみられるし、モービッツII型の房室ブロックでも認められる。この1枚の心電図だけでは両者の鑑別はできない。