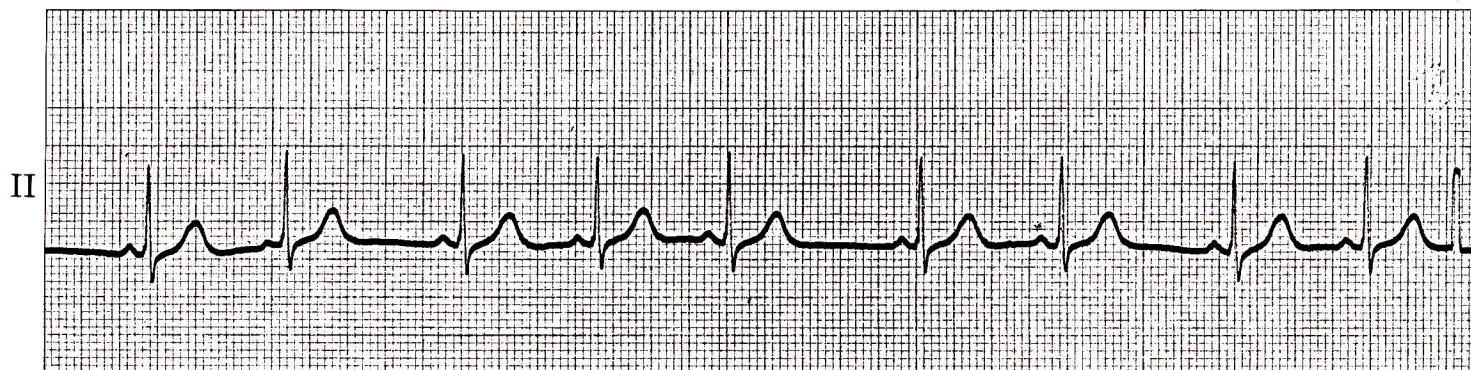


症例 7

●16歳 男

蛋白尿精査のため来院。不整脈を指摘された。



1) このリズムは何か。

心電図診断

洞不整脈(非呼吸性)

P波、QRS波は1対1に対応。

RR間隔不整、特別な規則性はない。

解 説

呼吸によらない洞不整脈も呼吸性不整脈と同様、治療の対象にはならない。
一般に迷走神経緊張時によくみられる。