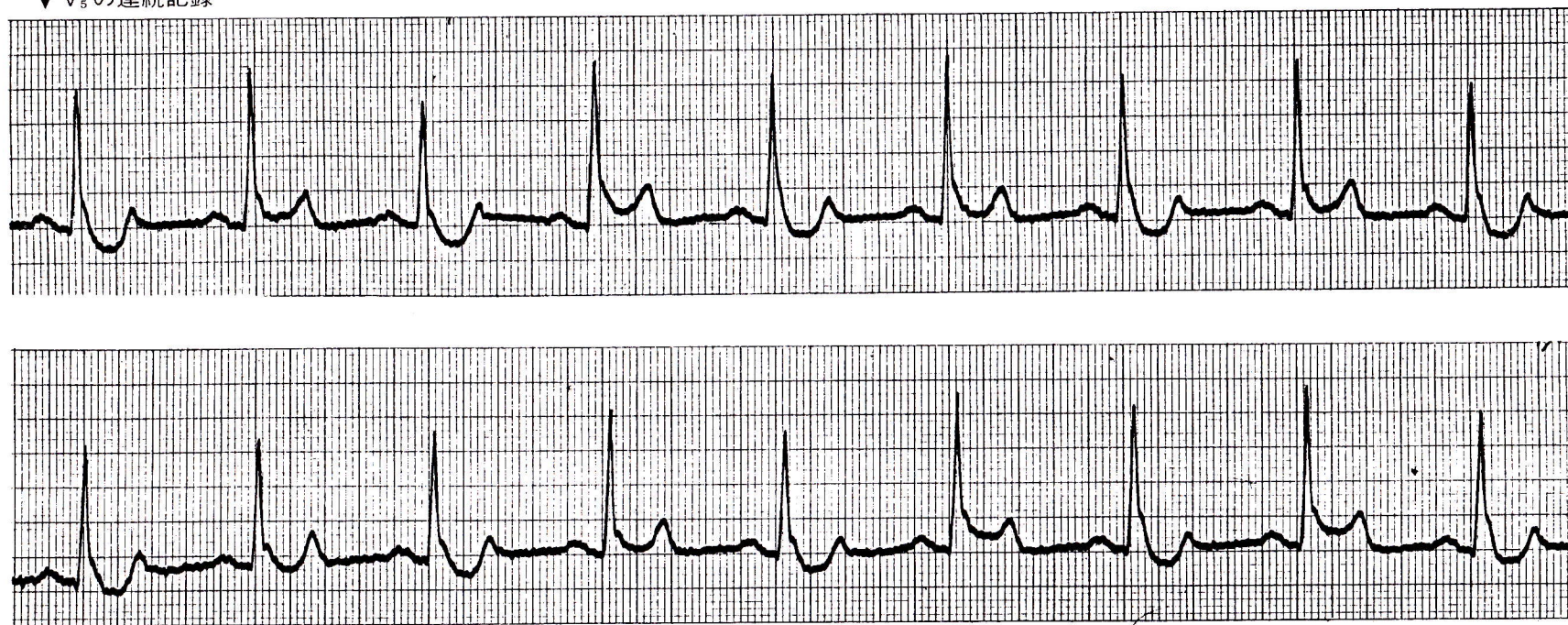


症例 77

●77歳 男

● 早朝起床時に前胸部痛発作が起こる。この心電図は発作中に記録されたものである。

▼ V₅ の連続記録



167

1) 1拍毎に波形が異なっているが何か。

電氣的交互脈（異型狭心症発作）

1拍毎にQRS-T波の波形が異なっている。P波の形は変わらず、R-R間隔も一定であり、期外収縮による2段脈ではない。奇数拍目はST低下、偶数拍目はST上昇を示している。それ

とともにR波、T波の高さも1拍毎に変化している。これも電氣的交互脈の一つであり、[症例58]の異型狭心症発作中にみられたものである。

MEMO

〈電氣的交互脈〉

QRS波、T波などが1拍毎に交互に変化する状態を電氣的交互脈（electrical alternance）という。これは1拍毎に収縮の強さが変化する機械的交互脈（mechanical alternance）に伴ってみられることがある。機械的交互脈は重症左心不全の際にみられることが多い。

電氣的交互脈は、ほかに著明な心とう液貯溜がある場合や、伝導障害がある場合（交代性脚ブロックなど）、高度の心筋虚血（異型狭心症発作時など）、ジギタリス中毒、発作性上室性頻拍などでみられることがある。